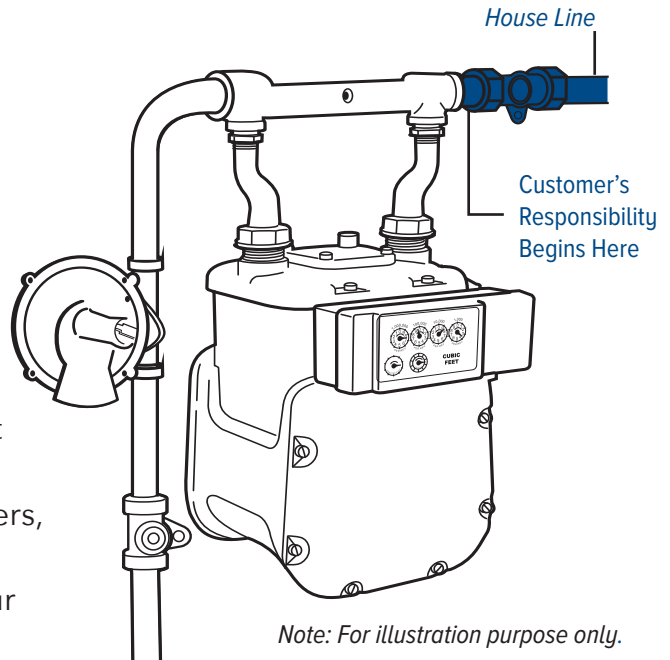


Important Safety Information from



Inspect Your Piping

NJNG owns and manages the natural gas lines from the street to your home's natural gas meter. However, you're responsible for maintaining the lines from the meter to appliances and equipment inside AND outside your home. This includes fuel lines leading to your furnace, oven, pool heaters, grills and generators. So, it's important to follow these tips to help prevent possible damage to your home and property:



- Contact a licensed contractor to locate, inspect and, where necessary, repair your natural gas lines. If your buried piping is not maintained, it may be subject to potential hazards.
- Periodically inspect your piping for leaks, corrosion or physical damage. If corrosion is found, have necessary repairs made immediately.
- Practice caution when digging near buried pipes leading to your pool heater, generator, grill, etc. Hand-locate the pipes in advance and then dig using hand tools, taking care not to damage the tubing or the protective coating.

Thank you for joining us as a Partner in Safety.

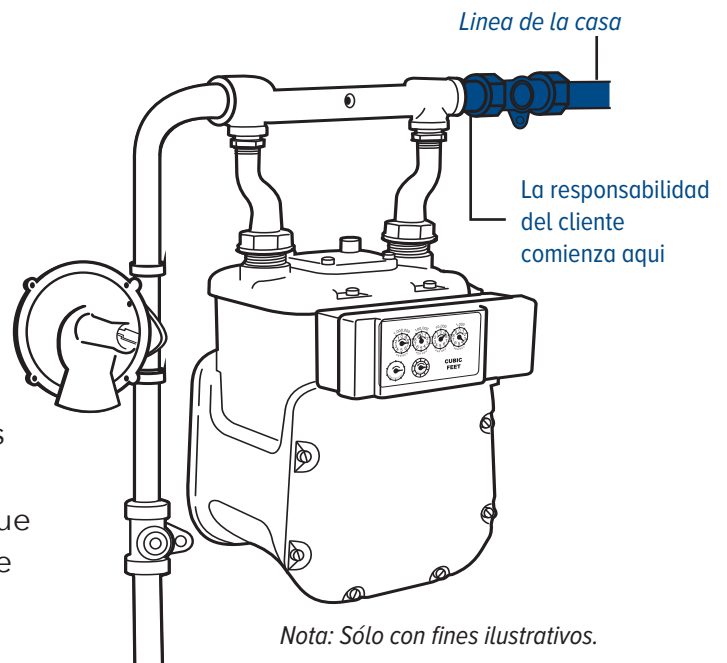


Información importante sobre seguridad de



Inspeccione su tubería

NJNG posee y mantiene las líneas de gas natural desde la calle hasta el medidor de gas natural de su hogar. Sin embargo, usted es responsable de mantener las líneas desde el medidor hasta los electrodomésticos y equipos DENTRO Y FUERA de su hogar. Esto incluye líneas de combustible que conducen a su calefacción, horno, calentadores de piscina, parrillas y generadores. Por lo tanto, es importante seguir estos consejos para ayudar a prevenir posibles daños a su casa y propiedad:



- Póngase en contacto con un contratista con licencia para localizar, inspeccionar y, cuando sea necesario, reparar sus líneas de gas natural. Si su tubería enterrada no se mantiene, puede estar sujeta a peligros potenciales.
- Inspeccione periódicamente sus tuberías en busca de fugas, corrosión o daños físicos. Si se encuentra corrosión, haga las reparaciones necesarias de inmediato.
- Practique precaución al cavar cerca de tuberías enterradas que conducen a su calentador de piscina, generador, parrilla, etc. Localice las tuberías con antelación y luego escarbe con herramientas manuales, teniendo cuidado de no dañar el tubo o el revestimiento protector.

Gracias por unirse a nosotros como socio en seguridad.

